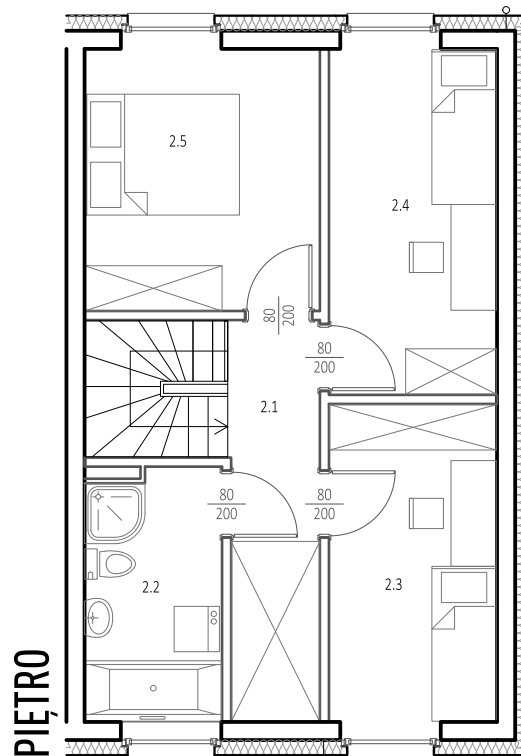
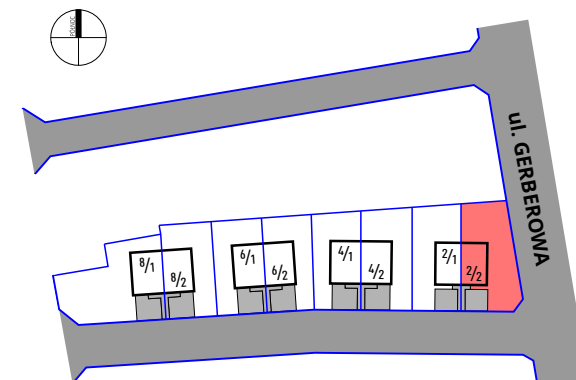


NR	POMIESZCZENIE	POWIERZCHNIA
1.1	PRZEDSIONEK	2,56 m ²
1.2	SALON Z KUCHNIĄ	37,77 m ²
1.3	TOALETA	2,90 m ²
		43,23 m²



NR	POMIESZCZENIE	POWIERZCHNIA
2.1	KOMUNIKACJA	6,20 m ²
2.2	ŁAZIENKA	6,05 m ²
2.3	SYPIALNIA	9,24 m ²
2.4	SYPIALNIA	10,05 m ²
2.5	SYPIALNIA	10,68 m ²
		42,22 m²



Do powierzchni użytkowej **nie wliczono** powierzchni schodów 3,21 m² oraz strychu.