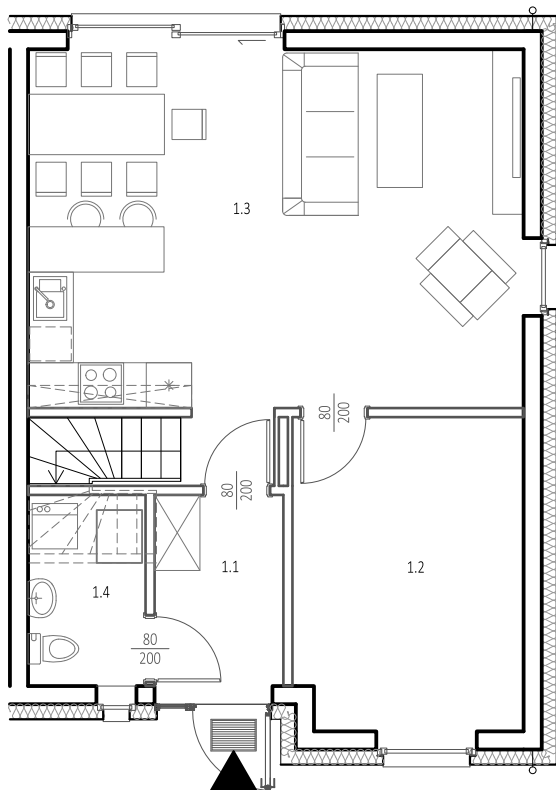




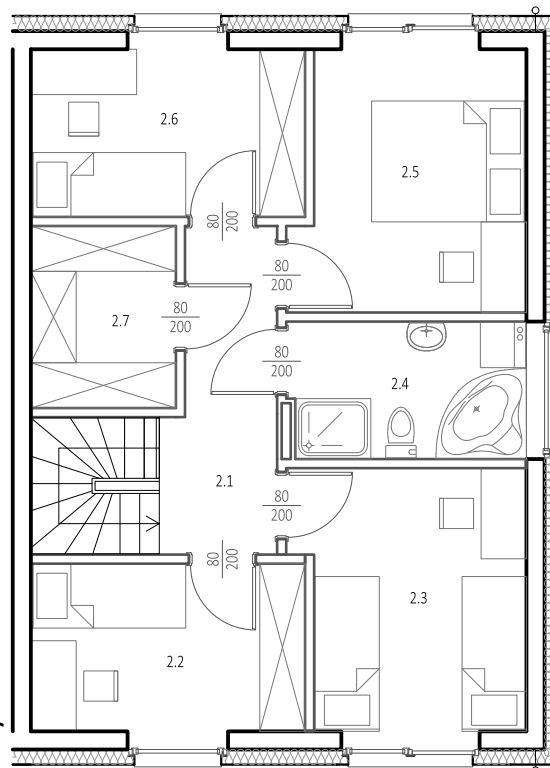
PARTER



NR	POMIESZCZENIE	POWIERZCHNIA
1.1	PRZEDSIONEK	4,23 m ²
1.2	POKÓJ GOŚCINNY	12,41 m ²
1.3	SALON Z KUCHNIĄ	32,17 m ²
1.4	TOALETA	3,25 m ²
		52,06 m²

Do powierzchni użytkowej **nie wliczono** powierzchni schodów 3,21 m² oraz strychu.

PIĘTRO



NR	POMIESZCZENIE	POWIERZCHNIA
2.1	KOMUNIKACJA	5,81 m ²
2.2	SYPIALNIA	7,94 m ²
2.3	SYPIALNIA	10,08 m ²
2.4	ŁAZIENKA	5,59 m ²
2.5	SYPIALNIA	10,08 m ²
2.6	SYPIALNIA	7,94 m ²
2.7	GARDEROBA	4,54 m ²
		51,98 m²

